



# OASI AFFILIATA WWF DI CASTEL ROMANO

Castel Romano Designer Outlet  
Via Ponte di Piscina Cupa, 64 Roma



Insieme per  
l'oasi affiliata di  
Castel Romano



# BENVENUTI

Scopriamo insieme L'Oasi Affiliata WWF di Castel Romano: la prima Oasi Affiliata della Capitale nata dal progetto di riqualificazione ambientale del Centro McArthurGlen su un'area di 11 ettari

Da una grande area abbandonata può nascere una grande Oasi. Questo è il sogno realizzato da Castel Romano Designer Outlet, che ha acquisito nel 2002 e riqualificato la grande area verde adiacente alla zona di parcheggio - in passato oggetto di discarica abusiva - restituendo valore a tutte le sue preziose caratteristiche di biodiversità. La bonifica e le migliaia di nuove piantumazioni offrono oggi a tutti i visitatori una magnifica area verde, dove è possibile vivere la natura imparando a conoscerla e a rispettarla. Un grande investimento in linea con i principi di sostenibilità del gruppo McArthurGlen, realizzato in stretta collaborazione con WWF Italia.

C'è un motivo in più per visitare Castel Romano Designer Outlet senza fretta, abbinando al tempo dello shopping quello della scoperta dell'ambiente e delle sue meravigliose risorse da salvaguardare.

## I NUMERI DELL'OASI

- 11 ettari di area visitabile
- 2500 metri di sentieri nel bosco e nelle praterie
- 1000 metri di percorsi stabilizzati e fruibili a tutti
- 5000 nuovi arbusti piantati
- 2000 metri quadrati di piante mellifere
- 1200 metri quadrati di area umida
- 2000 metri quadrati di playground
- 3 aree pic-nic



## QUANTO TEMPO HAI PER LA NATURA?

### 10 minuti

sali sull'osservatorio e scopri dal binocolo le meraviglie naturali

### 30 minuti

scopri lo stagno e le praterie umide, incontra anfibi e rettili

### 40 minuti

scopri il mondo delle api e delle farfalle nel labirinto delle mellifere

### 45 minuti

fai un picnic! Ritira la tua lunch box nei ristoranti del Centro

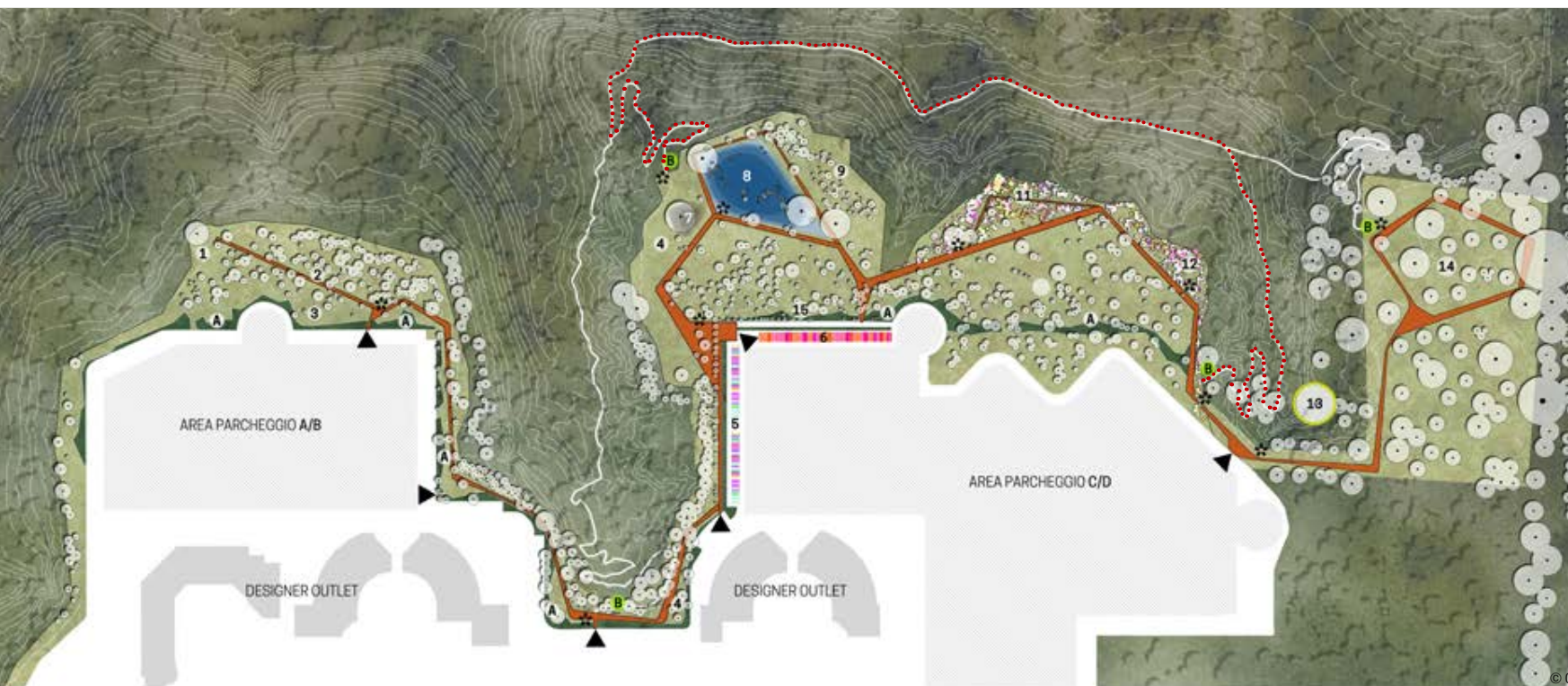
### 50 minuti

fai divertire i tuoi bambini nella grande Playground Natura

### 60 minuti

passa nei sentieri del bosco alla scoperta di flora e fauna

# ESPLORA L'OASI



mantenere distanza  
di sicurezza  
dalla fauna selvatica



cani sempre  
al guinzaglio



non disperdere  
rifiuti nell'ambiente



abbigliamento  
escursionistico



0 10 50 100 200 N41.71704 E12.44531

## LEGENDA

- |   |  |  |  |
|---|--|--|--|
| SIETE QUI YOU ARE HERE                            | 1 LA GRANDE SUGHERA THE GREAT CORK OAK | 6 PASSEGGIATA DELLE ROSE ROSES WALK            | 11 LABIRINTO DI PIANTE MELLIFERE LABYRINTH OF HONEY PLANTS |
| PANNELLO INFORMATIVO INFORMATION PANEL            | 2 PLAYGROUND NATURA NATURE PLAYGROUND  | 7 OSSERVATORIO-BELVEDERE PANORAMIC VIEWPOINT   | 12 API E ARNIE BEES AND BEEHIVES                           |
| ACCESSO ENTRANCE                                  | 3 PRATERIE ALBERATE WOODED PRAIRIE     | 8 STAGNO E PRATERIE UMIDE POND & HUMID PRAIRIE | 13 FENICE, LA GRANDE QUERCIA PHOENIX, THE GREAT OAK        |
| <b>A</b> MACCHIA MEDITERRANEA MEDITERRANEAN SCRUB | 4 AREA PIC-NIC PIC-NIC AREA            | 9 BOSCO DEI CORALLI CORALS FOREST              | 14 LA RISERVA RESERVE AREA                                 |
| <b>B</b> SENTIERO NEL BOSCO FOREST PATH           | 5 PASSEGGIATA DEGLI ODORI SCENT WALK   | 10 PRATERIA ARIDA DRY PRAIRIE                  | 15 LA PANCHINA GIGANTE THE BIG BENCH                       |
| PERCORSO PER ESPERTI TREKKING EXPERT PATH         |  |  |  |



### LA PLAYGROUND NATURA

Divertirsi a contatto con la natura, si può! Porta i tuoi bambini a scoprirla, giocando immersi nel verde: potranno attraversare a piedi nudi il magico **Percorso dei Sensi**. Lasciali arrampicare in sicurezza sull'amatissima **Tela del Ragno** o trascorrere del tempo immersi nel verde tra scivoli, altalene e **Giochi di Equilibrio**.



### L'OSSERVATORIO

In prossimità dello stagno, segnalato da una collinetta, si trova l'osservatorio, un punto privilegiato da dove poter godere con un unico sguardo della ricchezza del paesaggio circostante, che nelle belle giornate terse arriva al mare. Grazie al **binocolo panoramico** è possibile immergersi nella natura, imparando ad osservare senza arrecare disturbo, le tracce di numerose specie che vivono nell'Oasi, tra cui **volpi, istrici, gheppi** e se siete fortunati, vedere in volo i **nibbi bruni!**



### LE PRATERIE

Il prato stimola i nostri sensi con i suoi colori e profumi, provenienti dalle innumerevoli piante officinali che vi crescono spontaneamente. È l'ambiente prediletto per **farfalle, api** e altri impollinatori, ma anche **arvicole** e altri roditori che fanno parte della dieta dei rapaci. È importante che il prato rimanga stabile per permettere a tutte le specie, anche quelle vegetali, di occupare ogni spazio disponibile. Così, anche insetti molto delicati come le **farfalle** avranno modo di completare il loro ciclo vitale. Nella grande prateria sarà possibile ammirare "**La Fenice**": una maestosa quercia che è sopravvissuta all'ultimo incendio che ha colpito l'area nel 2023.



### AREA UMIDA

La zona umida ospita uno stagno permanente dove possiamo incontrare anfibi e rettili, che hanno un ruolo ecologico fondamentale nell'equilibrio degli ecosistemi. Particolarità degli anfibi è quella di vivere una prima fase acquatica e poi terrestre. All'interno dell'Oasi potrai osservare la **rana appenninica**, dal colore rossiccio, o il **rospo comune** che preferisce il prato. Tra i rettili è possibile imbattersi in alcuni serpenti, come la **natrice dal collare** (o biscia), il **biacco** dal colore giallo verde e nero, entrambi non velenosi e molto schivi. Comuni sono le **lucertole, campestre** e **muraiola**, e le **testuggini acquatiche e di terra**. La ricca vegetazione rappresenta inoltre un habitat ideale per le **libellule** e l'**avifauna** acquatica durante le fasi migratorie.

### IL GIARDINO DEI CENTO CORALLI

Un prezioso giardino di cento piccoli alberi del bosco mediterraneo. Due **girotondi di corbezzoli** che con i loro fusti di intenso colore rosso ricordano le barriere coralline, suggerendo l'antica memoria di quando nel Pliocene a Roma c'era il mare. Il colore e l'intreccio dei rami ricordano le forme dei coralli e costituiscono un giardino di ineguagliabile bellezza e singolarità. Questo corbezzolo possiede inoltre dei fiori profumati molto apprezzati dalle api.



### IL PERCORSO NEL BOSCO

Lungo i sinuosi sentieri del bosco mediterraneo esploriamo le bellezze naturali dell'Oasi. Gli inverni miti e le piogge scarse favoriscono le specie arboree con foglie piccole e coriacee, coperte di cere e pelurie per conservare l'acqua. Gli alberi sono in genere sempreverdi, come il **leccio** e la **sughera**. Gli arbusti come il **corbezzolo** e il **biancospino**: forniscono cibo alla fauna selvatica. Nel bosco è possibile vedere e udire uccelli come il **merlo**, il **picchio verde**, il **picchio rosso maggiore** e la **ghiandaia**. Possiamo avvistare piccoli mammiferi come il **riccio**, la **martora** e la **faina**, mentre **istrici** e **volpi** ricavano le proprie tane, ai piedi degli alberi.



### LE API E LE ARNIE

Nella zona dell'Oasi verso la Pontina ad accessibilità controllata, nelle arnie vivono le colonie di api domestiche. Ognuna delle circa **50.000 api** che compongono un solo alveare contribuisce alla vita della colonia, ricoprendo diversi ruoli nel corso della sua vita: un unico grande organismo con al centro l'ape regina. Il lavoro delle api - così prezioso per il nostro ecosistema - contribuisce alla produzione di **10 - 20 kg di miele** all'anno per ogni arnia. Puoi acquistare il miele prodotto da queste arnie al Guest Services!



### IL LABIRINTO DELLE PIANTE MELLIFERE

Un'immersione tra i profumi della vegetazione mediterranea suddivisa in grandi 'aree' ricche di piante che attraggono gli insetti impollinatori come i **lepidotteri**: un vero e proprio **farfallario** dove si possono incontrare moltissime specie dai colori meravigliosi. Le farfalle si vedono soprattutto in estate, quando le temperature sono alte e le piante sono in fiore, ma alcune specie, compaiono anche in primavera e in autunno. Se la **falena colibrì** (o 'uccellino del buon augurio'), preferisce posarsi sulla verbena, le **vanesse** gradiscono molto anche la calendula, l'**Euplexia lucipara** la lavanda, la **Diachrysis chryson** la menta e la **Plusia gamma** la salvia.



# ALLA SCOPERTA DELL'OASI

L'ingresso all'Oasi affiliata WWF di Castel Romano è libero, nel pieno rispetto della natura. Visita il nostro sito [mcarthurglen.it/castelromano/oasi](http://mcarthurglen.it/castelromano/oasi) per scoprire il calendario delle attività dedicate all'Oasi a cura delle guide WWF. Per prenotare la tua **visita guidata**, uno dei **laboratori** di educazione ambientale per i tuoi bambini, organizzare un'**uscita didattica con la scuola** o il tuo **evento speciale** nell'Oasi scrivi a [oasi.castelromano@mcarthurglen.com](mailto:oasi.castelromano@mcarthurglen.com)

Presso il Guest Services di Castel Romano Designer Outlet potrai acquistare i **bellissimi gadget della mascotte dell'Oasi il Lupo Felipacchiotto**, contribuirai così alla conservazione delle Oasi WWF in Italia.

[InfoCastelRomano@mcarthurglen.com](mailto:InfoCastelRomano@mcarthurglen.com)  
06 5050050



## IL PROGETTO OASI AFFILIATE WWF

Il progetto Oasi Affiliate WWF nasce da una grande sfida: incrementare la percentuale di territorio protetto nazionale supportando i proprietari di aree private in una gestione del territorio rispettosa della biodiversità. Questo è un passo fondamentale per dare un contributo alla conservazione di specie e habitat, in linea con gli obiettivi della **Strategia sulla Biodiversità per il 2030**.

[mcarthurglen.it/castelromano/oasi](http://mcarthurglen.it/castelromano/oasi)

